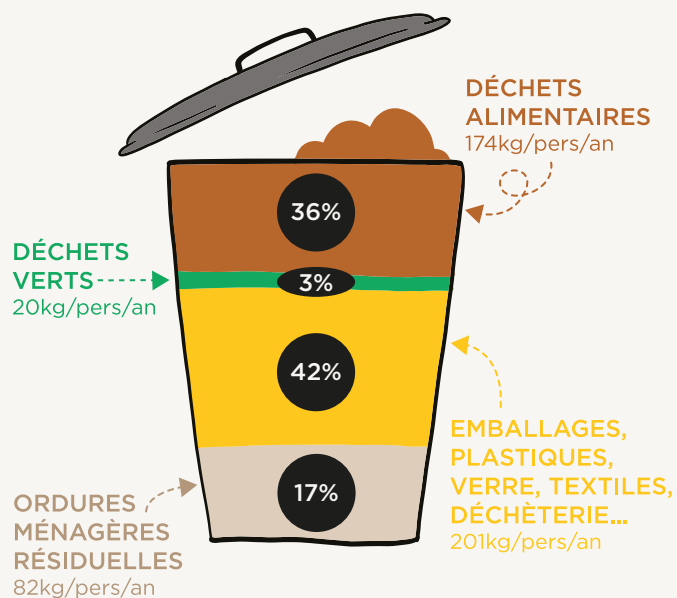


POURQUOI TRIER VOS DÉCHETS ALIMENTAIRES ?

Dans la poubelle grise, les **déchets alimentaires** représentent **36% des ordures ménagères** produites par chaque habitant et professionnel de l'Agglomération Cannes Lérins. Ils peuvent être valorisés en compost !

QUE CONTIENT VOTRE POUBELLE D'ORDURES MÉNAGÈRES ?



83% de notre poubelle est valorisable !



Suivez toute l'actualité de vos **biodéchets** :



Implantation des bornes, vos dépôts, les consignes de tri, les conseils et astuces...

COMPOSTER, MA SECONDE NATURE

UNE QUESTION ?
compost@cannespaysdelerins.fr
04 89 82 24 44

PLUS D'INFOS :

www.canneslerins-infotri.fr 🔍

LA COLLECTE DES BIODÉCHETS

ARRIVE DANS VOTRE QUARTIER !



COMPOSTER, MA SECONDE NATURE



LA COLLECTE DES DÉCHETS ALIMENTAIRES : MODE D'EMPLOI

1. Je m'inscris

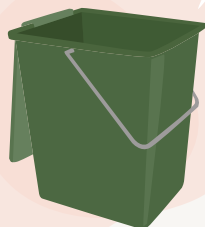


Flashez ce QR code

☎ 04 89 82 24 44

✉ compost@cannespaysdelerins.fr

2. Je récupère mon «bioseau» gratuitement

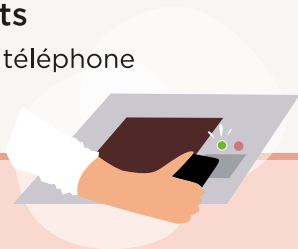


3. Au quotidien, je trie mes déchets alimentaires dans mon «bioseau»



4. Quand il est plein, je le vide dans la borne à biodéchets

Je m'identifie avec mon téléphone ou mon badge.



QUELS DÉCHETS DANS MON BIOSEAU ?



Restes de repas



Fruits, légumes abîmés & épluchures



Coques & coquilles



Poissons & viandes



Riz, pâtes & céréales



Salades avec ou sans sauce



Fromages



Pains et pâtisseries



Sachets de thé, filtres et marc de café



Mouchoirs, serviettes de table et essuie-tout blancs



Huiles



Emballages, films plastiques, capsules de café



Cendres, litière



Déchets verts de jardin



Déjections animales

LES ASTUCES

Mettez un bout de **carton ou essuie-tout** au fond de votre «bioseau» pour **absorber** les jus et faciliter le vidage.

Stockez votre «bioseau» **fermé et à l'ombre**.

Rincez régulièrement votre «bioseau» (il peut être lavé au lave-vaisselle).

Videz votre «bioseau» au minimum **2 fois par semaine**, plus en été.

Vous pouvez utiliser les **sacs en kraft** de vos fruits et légumes à l'intérieur de votre «bioseau».

STOP AU GASPILLAGE ALIMENTAIRE !

Chaque Français jette en moyenne 8kg de nourriture encore emballée par an.

Pensez à ajuster vos achats en organisant vos menus et cuisiner vos restes.

C'est bon pour la planète et votre porte-monnaie !

QUE DEVIENNENT VOS BIODÉCHETS ?

Vos biodéchets seront valorisés et compostés dans des installations spécialisées. Le compost produit retournera à la terre.